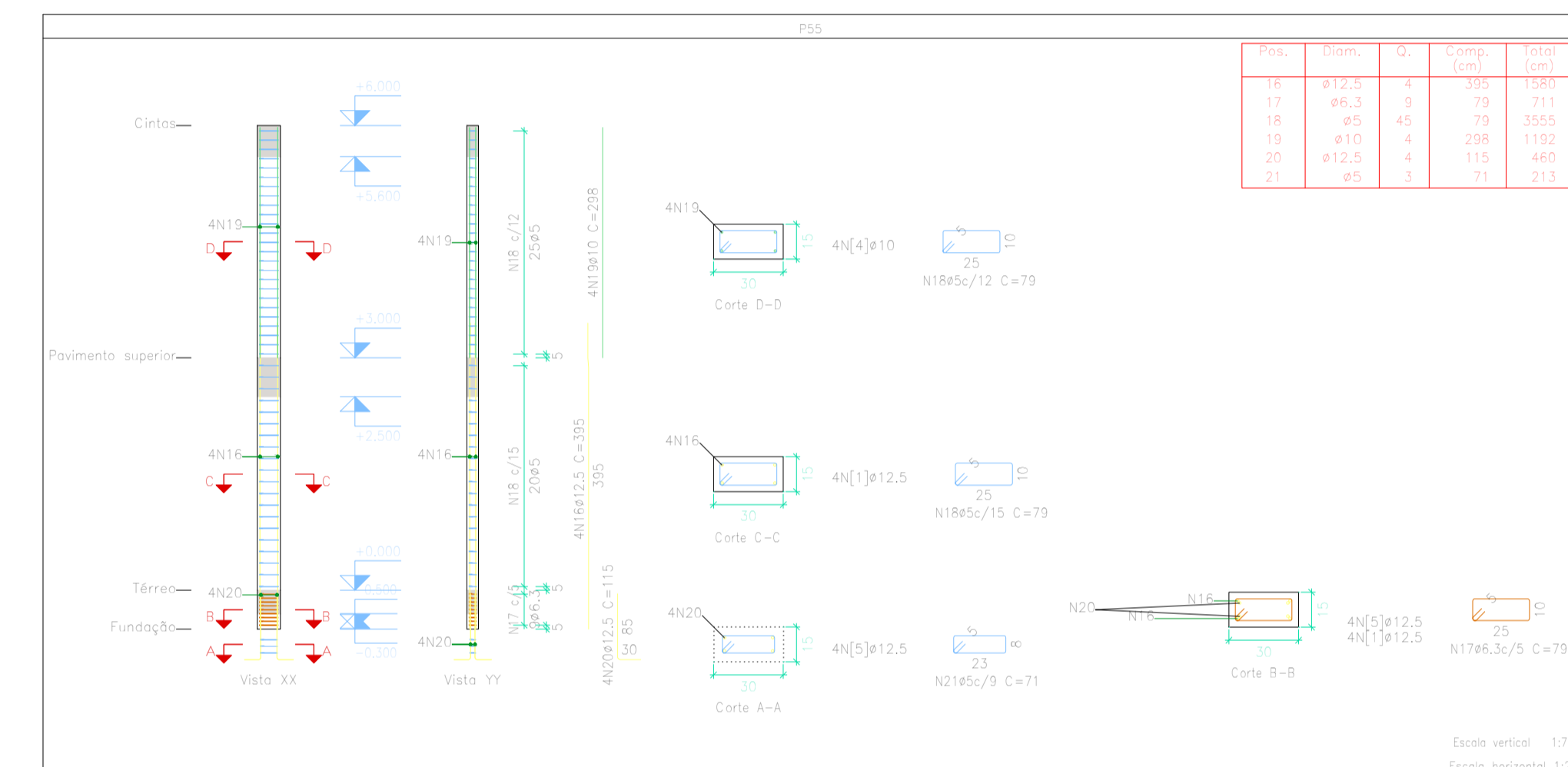


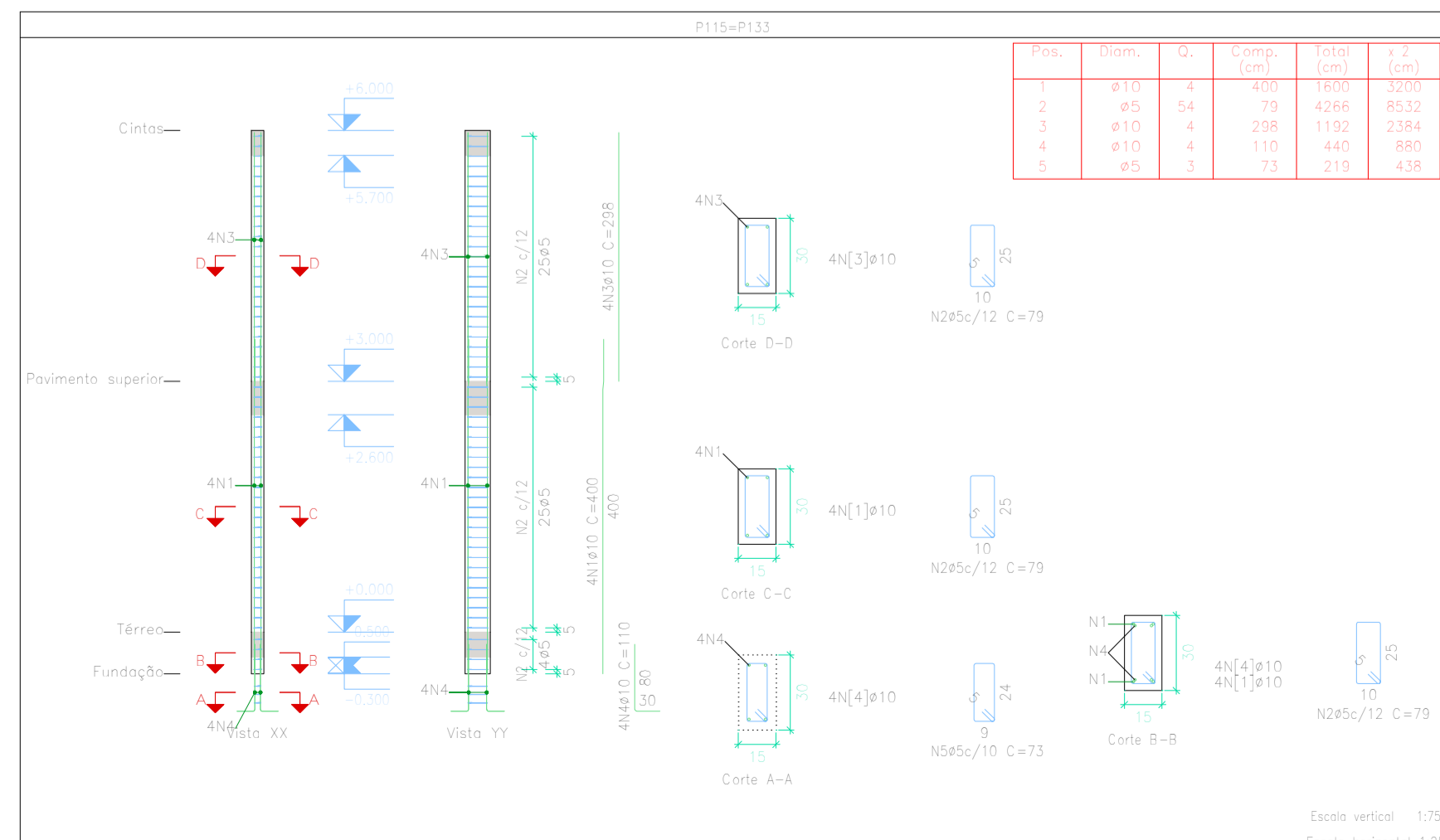
Pilares que nascem em Terreo e chegam em Cobertura reservatório  
 Concreto: C25, usina.rigor  
 Aço das barras: CA-50 e CA-60  
 Aço dos estribos: CA-50 e CA-60



Elemento	Pos.	Diam.	Q.	Esquema (cm)	Comp. (cm)	Tota (cm)	CA-50 (kg)	CA-60 (kg)
P53	1	ø12,5	4		395	1580	15,2	
	2	ø10	2		385	770		4,7
	3	ø6,3	9		79	711		1,7
	4	ø6,3	9		79	711		1,7
	5	ø5	53		79	4187		6,6
	6	ø5	25		22	550		0,9
	7	ø10	4		338	1352		8,3
	8	ø12,5	4		115	460		4,4
	9	ø10	2		105	210		1,3
	10	ø5	3		73	210		0,3
P54	11	ø10	4		425	1700		10,5
	12	ø5	53		79	4187		6,6
	13	ø10	4		268	1072		8,6
	14	ø10	4		105	420		2,8
	15	ø5	3		73	219		0,3
P55	16	ø12,5	4		335	1340		7,3
	17	ø6,3	9		79	711		1,7
	18	ø5	45		79	3555		6,6
	19	ø10	4		298	1192		8,6
	20	ø12,5	4		115	460		4,4
	21	ø5	3		71	213		0,3
Total+10%					31,5	5,5		
					ø5:	0,0	22,7	
					ø6,3:	4,2	0,0	
					ø10:	45,5	0,0	
					ø12,5:	43,2	0,0	
					Totais:	92,9	22,7	

Pilares que nascem em Terreo e chegam em Cobertura reservatório  
 Concreto: C25, usina.rigor  
 Aço das barras: CA-50 e CA-60  
 Aço dos estribos: CA-50 e CA-60

Elemento	Pos.	Diam.	Q.	Esquema (cm)	Comp. (cm)	Tota (cm)	CA-50 (kg)	CA-60 (kg)
P115=P133	1	ø10	4		400	1600	9,9	
	2	ø5	54		79	4266		6,7
	3	ø10	4		298	1192	7,3	
	4	ø10	4		110	440	2,7	
	5	ø5	3		73	219		0,3
Total+10%					21,9	7,7		
					ø5:	0,0	15,4	
					ø10:	43,8	0,0	
					Totais:	43,8	15,4	



EDIFICAÇÃO EDUCACIONAL DE ALVENARIA  
 É DE INTEIRA RESPONSABILIDADE DO AUTOR DO PROJETO E RESPONSÁVEL TÉCNICO, ATENDER A LEGISLAÇÃO MUNICIPAL E NORMAS BRASILEIRAS VIGENTES.

APROVAÇÕES

PROJETO VINCULADO AO  
 ALVARÁ Nº \_\_\_\_\_  
 PROTOC. Nº \_\_\_\_\_

JULIO ANDREI NASCIMENTO

PREFEITURA MUNICIPAL DE IRINEÓPOLIS

RESPONSÁVEL TÉCNICO | ENGENHEIRO CIVIL - CREA SC 166369-1

PROPRIETÁRIO

OBRA

EDIFICAÇÃO EDUCACIONAL



FRANCHA  
**PROJETO ESTRUTURAL**  
 DETALHE PILARES