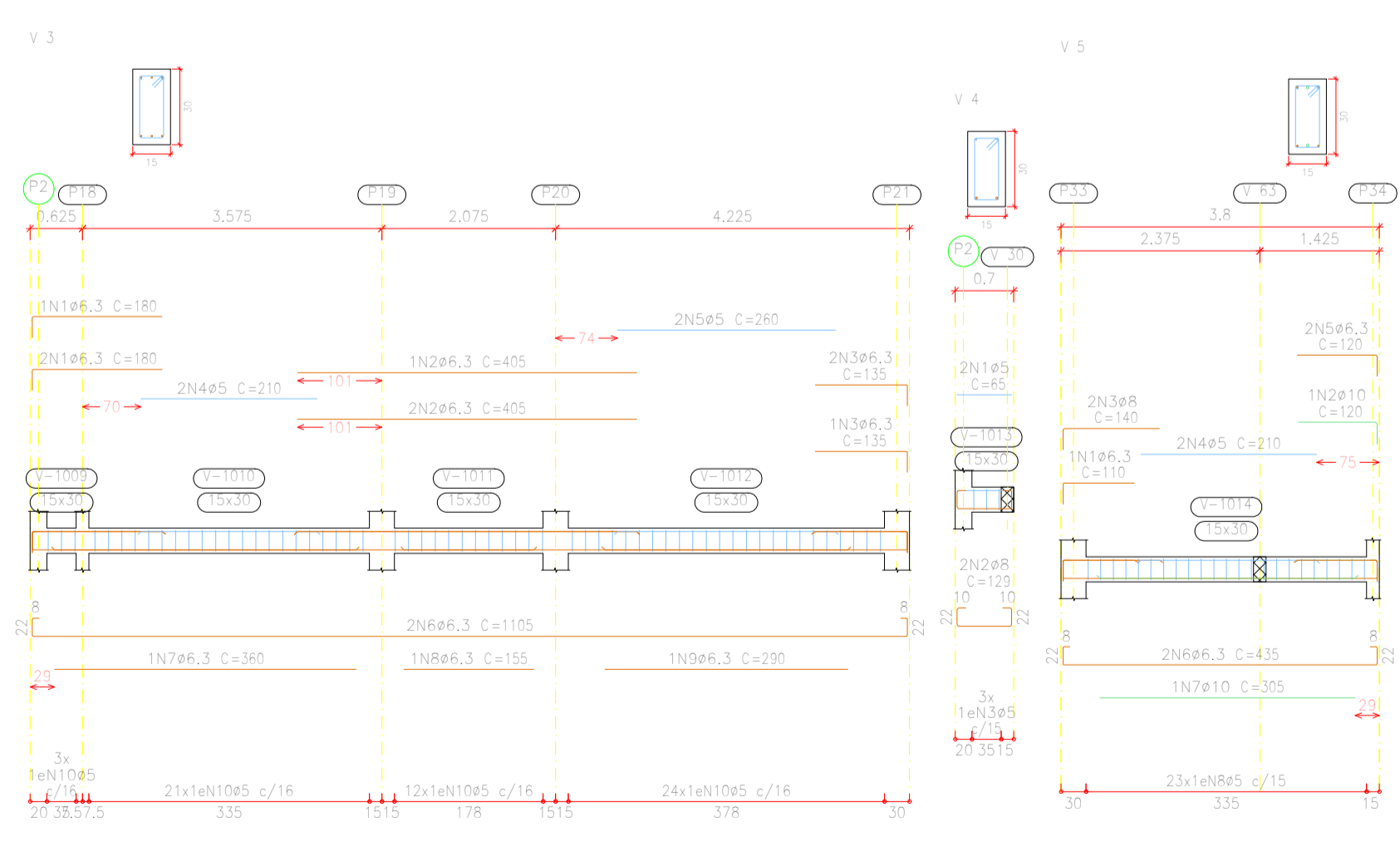


Térreo
 Desenho de vigas
 Concreto: C25, usina.rigor
 Aço das barras: CA-50 e CA-60
 Aço dos estribos: CA-50 e CA-60
 Escala vigas 1:75
 Escala seções 1:25
 Escala aberturas 1:25

Elemento	Pos	Diam. Ø	Esquema (cm)	Comp. (cm)	total (cm)	CA-50 (kg)	CA-60 (kg)
V 1	1	Ø25	[Diagram]	180	540	2,3	
	2	Ø16	[Diagram]	400	1200	0,0	
	3	Ø16	[Diagram]	120	360	0,0	
	4	Ø16	[Diagram]	210	630	0,0	
	5	Ø16	[Diagram]	200	600	0,0	
	6	Ø16	[Diagram]	110	330	0,0	
	7	Ø16	[Diagram]	120	360	0,0	
	8	Ø16	[Diagram]	120	360	0,0	
	9	Ø16	[Diagram]	120	360	0,0	
	10	Ø16	[Diagram]	120	360	0,0	
V 2	1	Ø16	[Diagram]	140	420	0,1	
	2	Ø16	[Diagram]	210	630	0,0	
	3	Ø16	[Diagram]	120	360	0,0	
	4	Ø16	[Diagram]	210	630	0,0	
	5	Ø16	[Diagram]	120	360	0,0	
	6	Ø16	[Diagram]	120	360	0,0	
	7	Ø16	[Diagram]	120	360	0,0	
	8	Ø16	[Diagram]	120	360	0,0	
	9	Ø16	[Diagram]	120	360	0,0	
	10	Ø16	[Diagram]	120	360	0,0	
TOTAL						14,0	0,0
TOTAL						14,0	0,0
TOTAL						14,0	0,0
TOTAL						14,0	0,0
TOTAL						14,0	0,0
TOTAL						14,0	0,0
TOTAL						14,0	0,0
TOTAL						14,0	0,0
TOTAL						14,0	0,0
TOTAL						14,0	0,0



Térreo
 Desenho de vigas
 Concreto: C25, usina.rigor
 Aço das barras: CA-50 e CA-60
 Aço dos estribos: CA-50 e CA-60
 Escala vigas 1:75
 Escala seções 1:25
 Escala aberturas 1:25

Elemento	Pos	Diam. Ø	Esquema (cm)	Comp. (cm)	total (cm)	CA-50 (kg)	CA-60 (kg)
V 3	1	Ø16	[Diagram]	120	360	0,0	
	2	Ø16	[Diagram]	120	360	0,0	
	3	Ø16	[Diagram]	120	360	0,0	
	4	Ø16	[Diagram]	120	360	0,0	
	5	Ø16	[Diagram]	120	360	0,0	
	6	Ø16	[Diagram]	120	360	0,0	
	7	Ø16	[Diagram]	120	360	0,0	
	8	Ø16	[Diagram]	120	360	0,0	
	9	Ø16	[Diagram]	120	360	0,0	
	10	Ø16	[Diagram]	120	360	0,0	
V 4	1	Ø16	[Diagram]	120	360	0,0	
	2	Ø16	[Diagram]	120	360	0,0	
	3	Ø16	[Diagram]	120	360	0,0	
	4	Ø16	[Diagram]	120	360	0,0	
	5	Ø16	[Diagram]	120	360	0,0	
	6	Ø16	[Diagram]	120	360	0,0	
	7	Ø16	[Diagram]	120	360	0,0	
	8	Ø16	[Diagram]	120	360	0,0	
	9	Ø16	[Diagram]	120	360	0,0	
	10	Ø16	[Diagram]	120	360	0,0	
TOTAL						0,0	0,0
TOTAL						0,0	0,0
TOTAL						0,0	0,0
TOTAL						0,0	0,0
TOTAL						0,0	0,0
TOTAL						0,0	0,0
TOTAL						0,0	0,0
TOTAL						0,0	0,0
TOTAL						0,0	0,0
TOTAL						0,0	0,0

EDIFICAÇÃO EDUCACIONAL DE ALVENARIA
 É DE INTEIRA RESPONSABILIDADE DO AUTOR DO PROJETO E RESPONSÁVEL TÉCNICO, ATENDER A LEGISLAÇÃO MUNICIPAL E NORMAS BRASILEIRAS VIGENTES.

APROVAÇÕES

PROJETO VINCULADO AO
 ALVARÁ Nº _____
 PROTOC. Nº _____

JULIO ANDREI NASCIMENTO
 RESPONSÁVEL TÉCNICO | ENGENHEIRO CIVIL - CREA SC 166369-1

PREFEITURA MUNICIPAL DE IRINEÓPOLIS
 PROPRIETÁRIO

OBRA
 EDIFICAÇÃO EDUCACIONAL

JULIO ANDREI
 ENGENHEIRO CIVIL

FRANZIA
PROJETO ESTRUTURAL
 DETALHE VIGAS TÉRREO
25 / 53