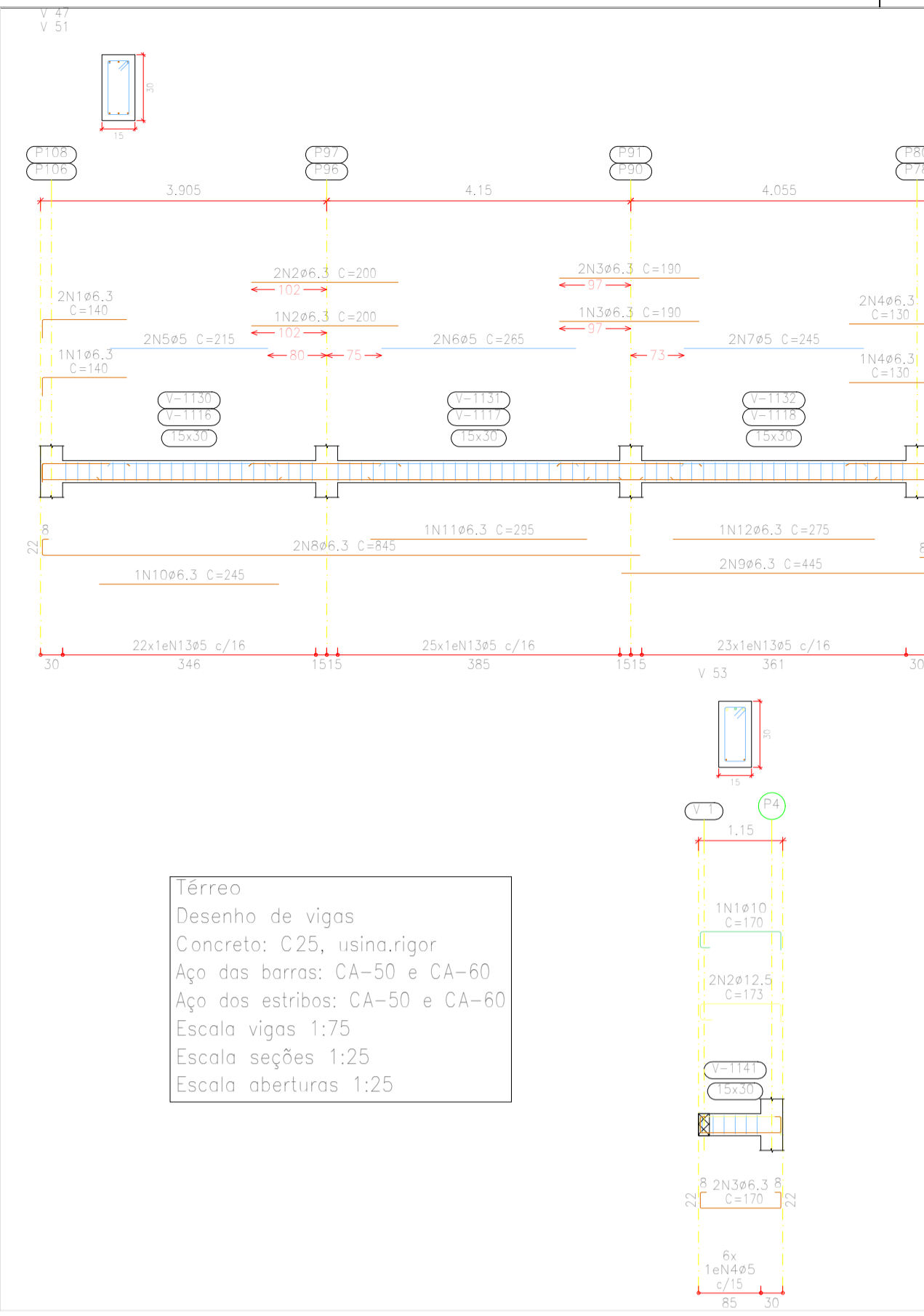
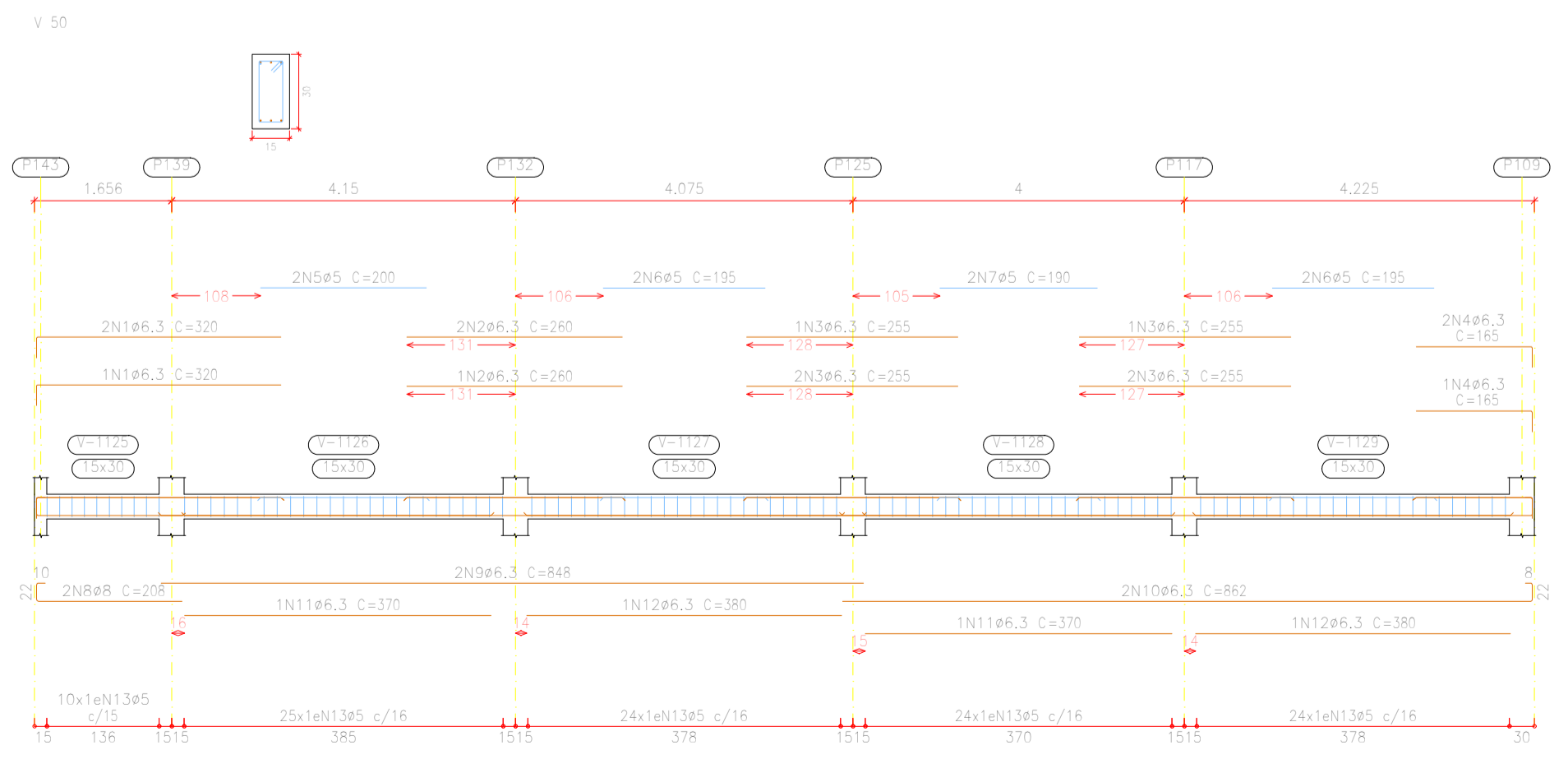


Térreo
 Desenho de vigas
 Concreto: C25, usina.rigor
 Aço das barras: CA-50 e CA-60
 Aço dos estribos: CA-50 e CA-60
 Escala vigas 1:75
 Escala seções 1:25
 Escala aberturas 1:25



Térreo
 Desenho de vigas
 Concreto: C25, usina.rigor
 Aço das barras: CA-50 e CA-60
 Aço dos estribos: CA-50 e CA-60
 Escala vigas 1:75
 Escala seções 1:25
 Escala aberturas 1:25

Elemento	Pos.	Diã. (mm)	Q.	Esquema (cm)	Compr. (cm)	Qtde.	CA-50 (kg)	CA-60 (kg)
V 48	1	16	4	[Diagram]	785	1120	11.9	
	2	16	4	[Diagram]	815	1120	12.3	
	3	16	4	[Diagram]	425	1120	6.7	
	4	16	2	[Diagram]	77	1085	10.9	
						1020	10.9	11.9
V 49	1	16	4	[Diagram]	275	225	3.1	
	2	16	4	[Diagram]	475	225	5.3	
	3	16	4	[Diagram]	475	225	5.3	
	4	16	4	[Diagram]	285	225	3.3	
	5	16	4	[Diagram]	385	4.5	4.9	
	6	16	4	[Diagram]	385	2.4	2.6	
	7	16	4	[Diagram]	1120	225	12.3	
	8	16	4	[Diagram]	1120	225	12.3	
	9	16	4	[Diagram]	1120	225	12.3	
	10	16	4	[Diagram]	1120	225	12.3	
	11	16	4	[Diagram]	1120	225	12.3	
	12	16	4	[Diagram]	1120	225	12.3	
	13	16	4	[Diagram]	1120	225	12.3	
						38	38.9	8.7
						1020	10.9	11.9
						86.2	0.9	11.9
						85.	0.9	11.9
						86.3	10.3	0.9
						86.	13.4	0.9
						86.4	12.7	12.9



Elemento	Pos.	Diã. (mm)	Q.	Esquema (cm)	Compr. (cm)	Qtde.	CA-50 (kg)	CA-60 (kg)
V 50	1	16	4	[Diagram]	785	1120	11.9	
	2	16	4	[Diagram]	815	1120	12.3	
	3	16	4	[Diagram]	425	1120	6.7	
	4	16	2	[Diagram]	77	1085	10.9	
						1020	10.9	11.9
V 51	1	16	4	[Diagram]	275	225	3.1	
	2	16	4	[Diagram]	475	225	5.3	
	3	16	4	[Diagram]	475	225	5.3	
	4	16	4	[Diagram]	285	225	3.3	
	5	16	4	[Diagram]	385	4.5	4.9	
	6	16	4	[Diagram]	385	2.4	2.6	
	7	16	4	[Diagram]	1120	225	12.3	
	8	16	4	[Diagram]	1120	225	12.3	
	9	16	4	[Diagram]	1120	225	12.3	
	10	16	4	[Diagram]	1120	225	12.3	
	11	16	4	[Diagram]	1120	225	12.3	
	12	16	4	[Diagram]	1120	225	12.3	
	13	16	4	[Diagram]	1120	225	12.3	
						38	38.9	8.7
						1020	10.9	11.9
						86.2	0.9	11.9
						85.	0.9	11.9
						86.3	10.3	0.9
						86.	13.4	0.9
						86.4	12.7	12.9

Térreo
 Desenho de vigas
 Concreto: C25, usina.rigor
 Aço das barras: CA-50 e CA-60
 Aço dos estribos: CA-50 e CA-60
 Escala vigas 1:75
 Escala seções 1:25
 Escala aberturas 1:25

EDIFICAÇÃO EDUCACIONAL DE ALVENARIA
 É DE INTEIRA RESPONSABILIDADE DO AUTOR DO PROJETO E RESPONSÁVEL TÉCNICO, ATENDER A LEGISLAÇÃO MUNICIPAL E NORMAS BRASILEIRAS VIGENTES.

APROVAÇÕES

PROJETO VINCULADO AO
 ALVARÁ Nº _____
 PROTOC. Nº _____

JULIO ANDREI NASCIMENTO
 RESPONSÁVEL TÉCNICO | ENGENHEIRO CIVIL - CREA SC 166369-1

PREFEITURA MUNICIPAL DE IRINEÓPOLIS
 PROPRIETÁRIO

OBRA
 EDIFICAÇÃO EDUCACIONAL

JULIO ANDREI
 ENGENHEIRO CIVIL

FRANCHA
PROJETO ESTRUTURAL
 DETALHE VIGAS TÉRREO
31 / 53