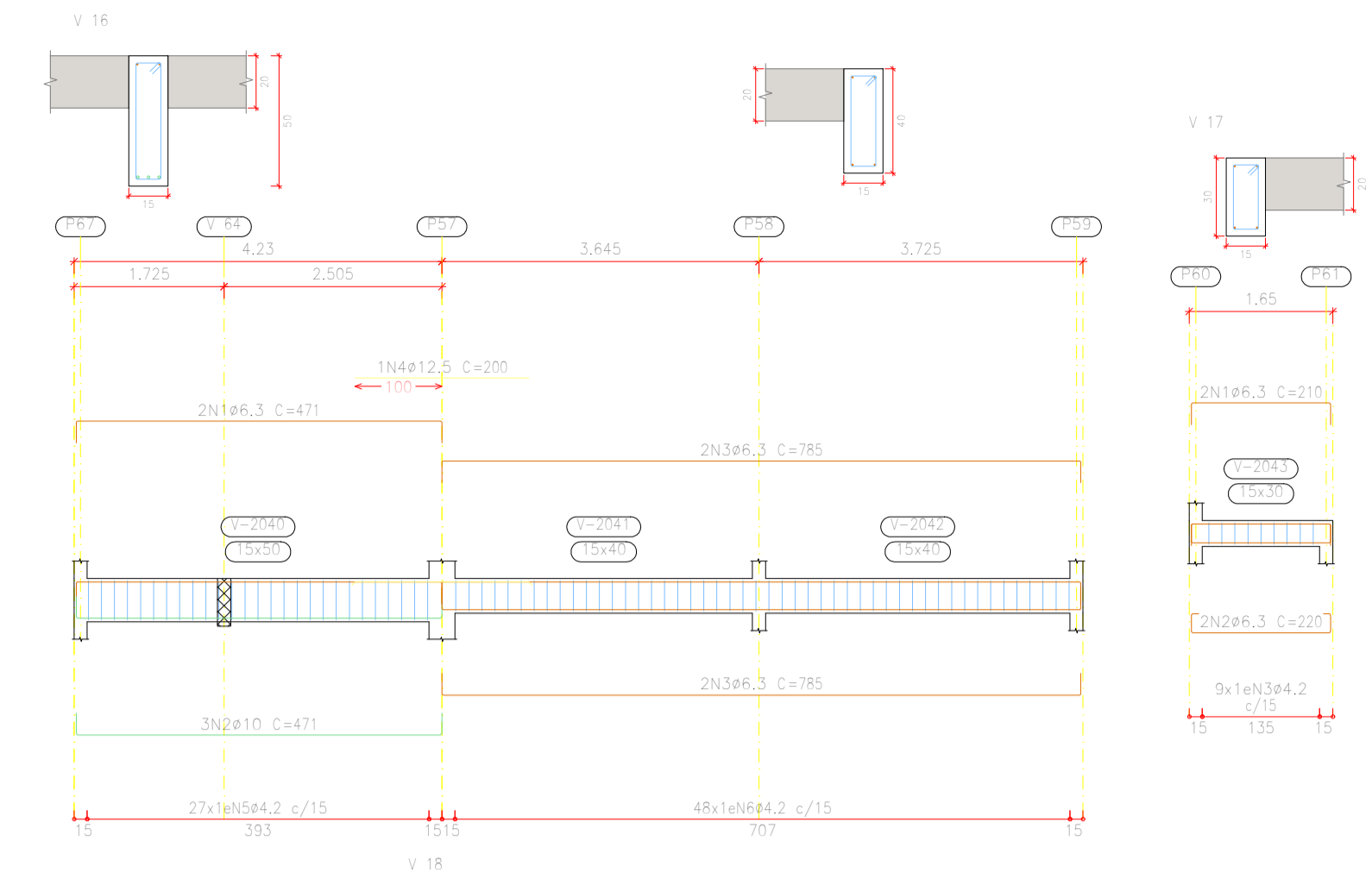
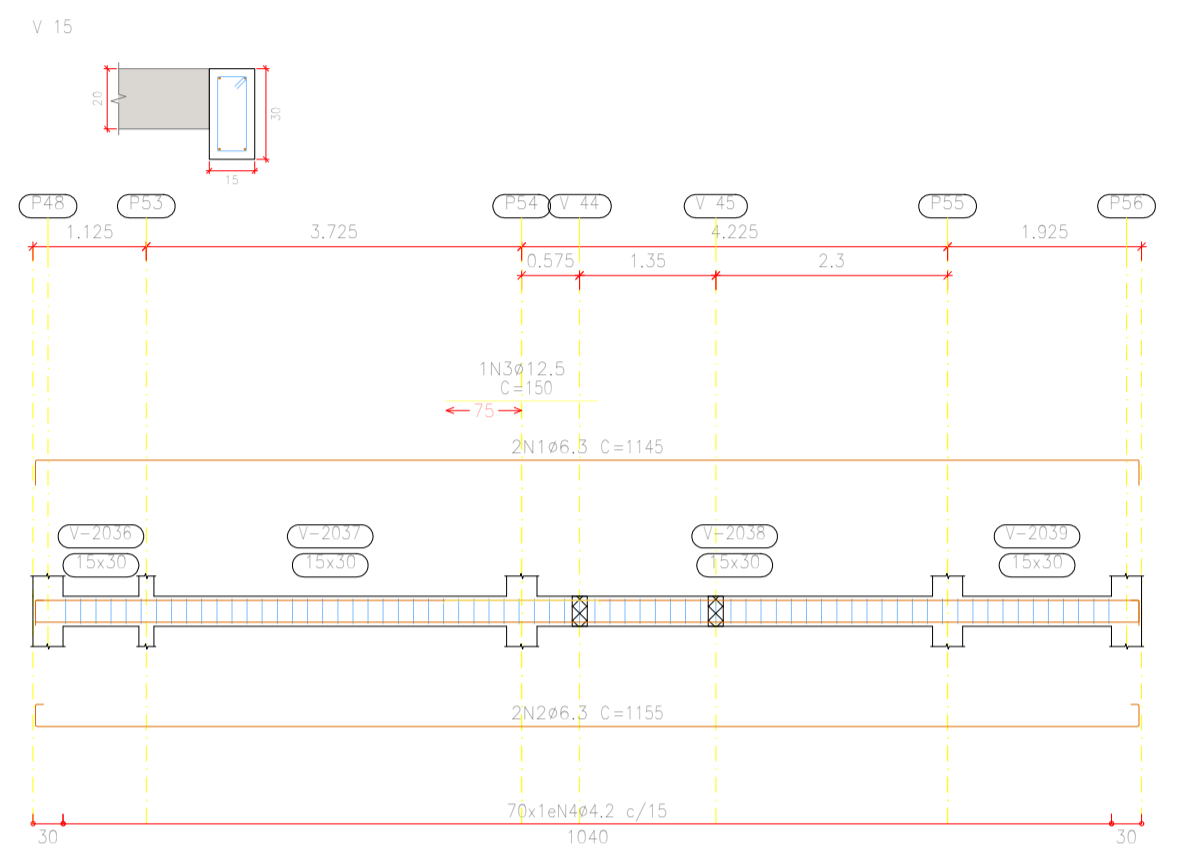


Elemento	Pos.	Diam. (cm)	Esquema (cm)	Comp. (cm)	Total (cm)	CA-50 (kg)	CA-60 (kg)
V 12	1	ø8	[Diagram]	632	1064	0,0	0,0
	2	ø10	[Diagram]	640	1050	3,3	0,0
	3	ø4.2	[Diagram]	77	1004	0,0	0,0
V 13	1	ø8	[Diagram]	475	900	0,0	0,0
	2	ø8	[Diagram]	480	910	3,3	0,0
	3	ø4.2	[Diagram]	77	860	0,0	0,0
V 14	1	ø6.3	[Diagram]	170	310	1,3	0,0
	2	ø6.3	[Diagram]	175	300	0,0	0,0
	3	ø5	[Diagram]	18	290	0,0	0,0
V 15	1	ø6.3	[Diagram]	1140	1220	0,0	0,0
	2	ø6.3	[Diagram]	1150	1210	0,0	0,0
	3	ø12.5	[Diagram]	100	110	1,4	0,0
Total						4,7	0,0
						0,0	0,0
						4,7	0,0

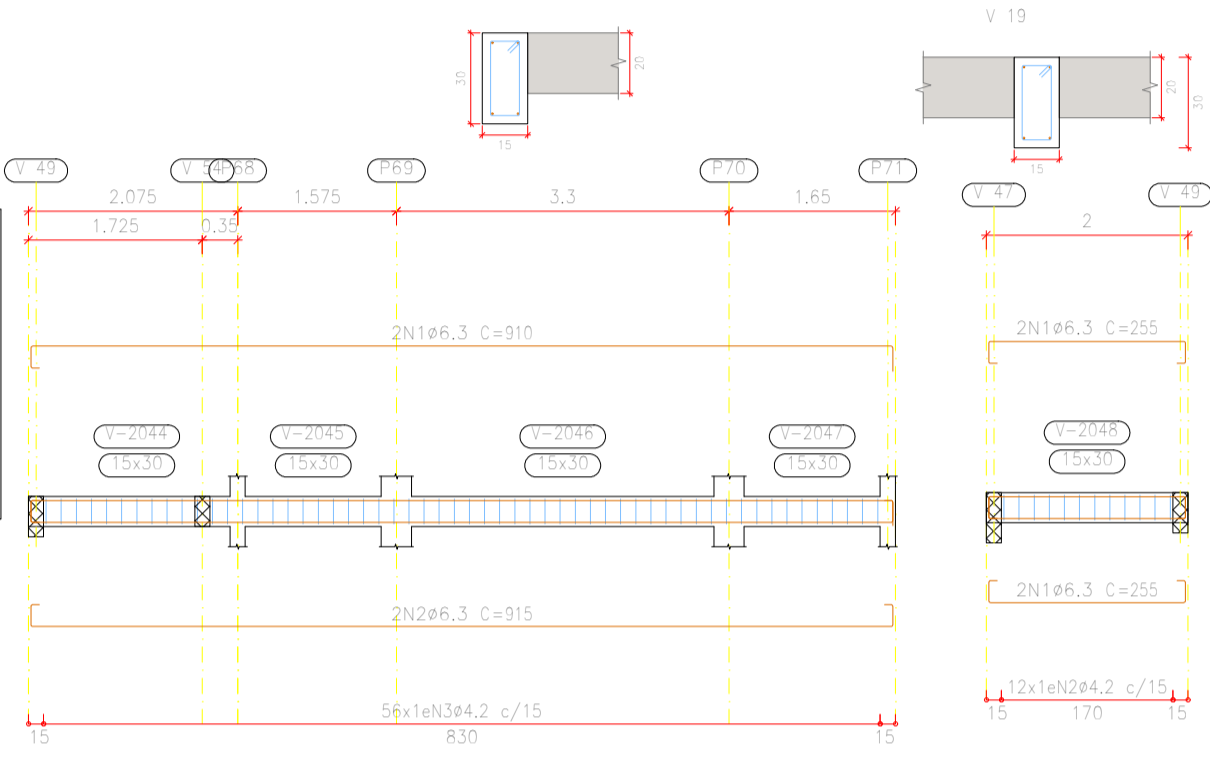


Elemento	Pos.	Diam. (cm)	Esquema (cm)	Comp. (cm)	Total (cm)	CA-50 (kg)	CA-60 (kg)
V 16	1	ø6.3	[Diagram]	471	942	0,0	0,0
	2	ø6.3	[Diagram]	477	930	0,0	0,0
	3	ø12.5	[Diagram]	100	100	1,0	0,0
V 17	1	ø6.3	[Diagram]	210	420	0,0	0,0
	2	ø6.3	[Diagram]	220	440	1,3	0,0
	3	ø4.2	[Diagram]	18	180	0,0	0,0
V 18	1	ø6.3	[Diagram]	910	1820	0,0	0,0
	2	ø6.3	[Diagram]	920	1840	0,0	0,0
	3	ø4.2	[Diagram]	77	1760	0,0	0,0
Total						1,3	0,0
						0,0	0,0
						1,3	0,0

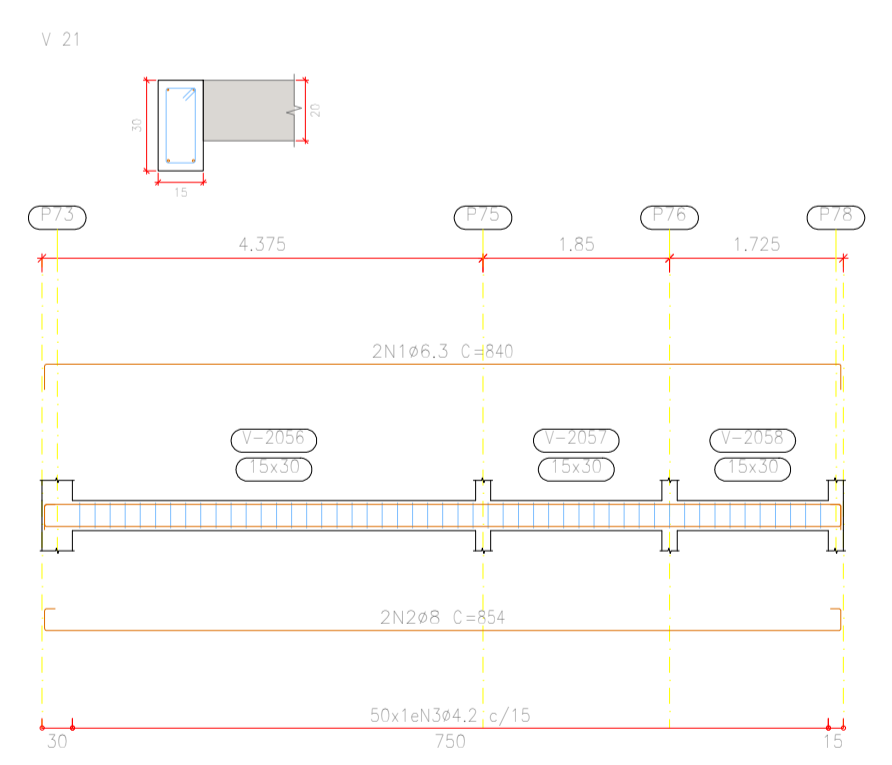
Pavimento superior
 Desenho de vigas
 Concreto: C25, usina, rigor
 Aço das barras: CA-50 e CA-60
 Aço dos estribos: CA-50 e CA-60
 Escala vigas 1:75
 Escala seções 1:25
 Escala aberturas 1:25



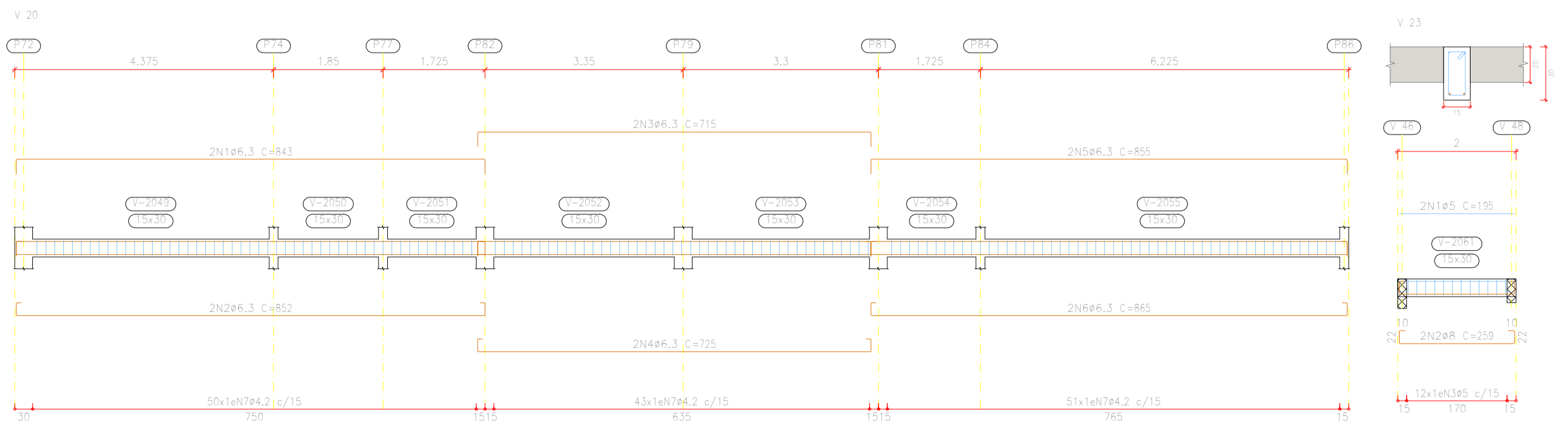
Pavimento superior
 Desenho de vigas
 Concreto: C25, usina, rigor
 Aço das barras: CA-50 e CA-60
 Aço dos estribos: CA-50 e CA-60
 Escala vigas 1:75
 Escala seções 1:25
 Escala aberturas 1:25



Pavimento superior
 Desenho de vigas
 Concreto: C25, usina, rigor
 Aço das barras: CA-50 e CA-60
 Aço dos estribos: CA-50 e CA-60
 Escala vigas 1:75
 Escala seções 1:25
 Escala aberturas 1:25



Elemento	Pos.	Diam. (cm)	Esquema (cm)	Comp. (cm)	Total (cm)	CA-50 (kg)	CA-60 (kg)
V 20	1	ø8	[Diagram]	843	1686	0,0	0,0
	2	ø8	[Diagram]	850	1700	0,0	0,0
	3	ø4.2	[Diagram]	77	1609	0,0	0,0
V 21	1	ø8	[Diagram]	840	1680	0,0	0,0
	2	ø8	[Diagram]	850	1700	0,0	0,0
	3	ø4.2	[Diagram]	77	1604	0,0	0,0
V 22	1	ø8	[Diagram]	108	216	0,0	0,0
	2	ø8	[Diagram]	109	218	0,0	0,0
	3	ø5	[Diagram]	18	180	0,0	0,0
Total						0,0	0,0
						0,0	0,0
						0,0	0,0



EDIFICAÇÃO EDUCACIONAL DE ALVENARIA
 É DE INTEIRA RESPONSABILIDADE DO AUTOR DO PROJETO E RESPONSÁVEL TÉCNICO, ATENDER A LEGISLAÇÃO MUNICIPAL E NORMAS BRASILEIRAS VIGENTES.

APROVAÇÕES

PROJETO VINCULADO AO
 ALVARÁ Nº _____
 PROTOC. Nº _____/____

JULIO ANDREI NASCIMENTO
 RESPONSÁVEL TÉCNICO | ENGENHEIRO CIVIL - CREA SC 166369-1

OBRA
 EDIFICAÇÃO EDUCACIONAL



FRANCHA
PROJETO ESTRUTURAL
 DETALHE VIGAS PAVIMENTO SUPERIOR
37 / 53