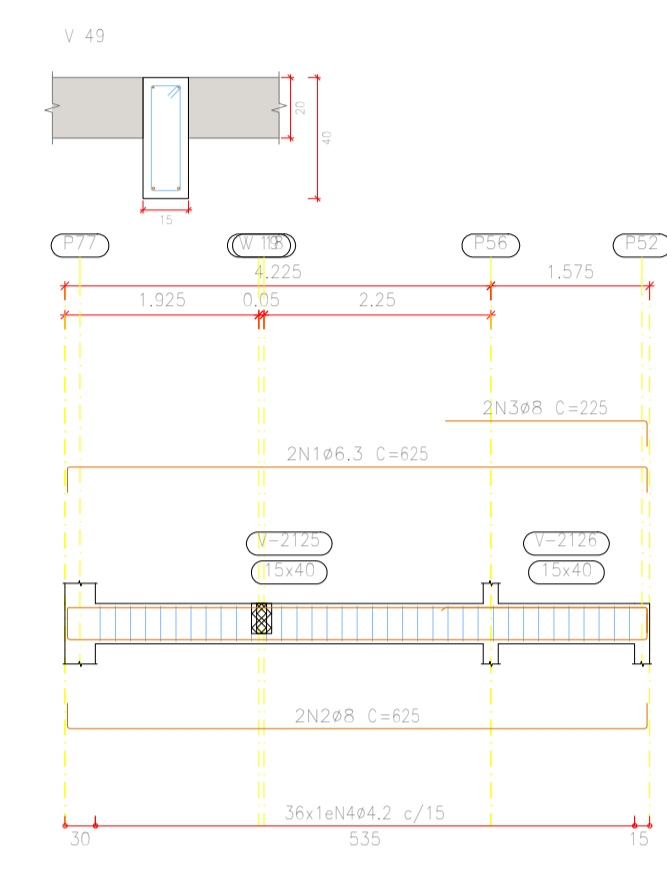
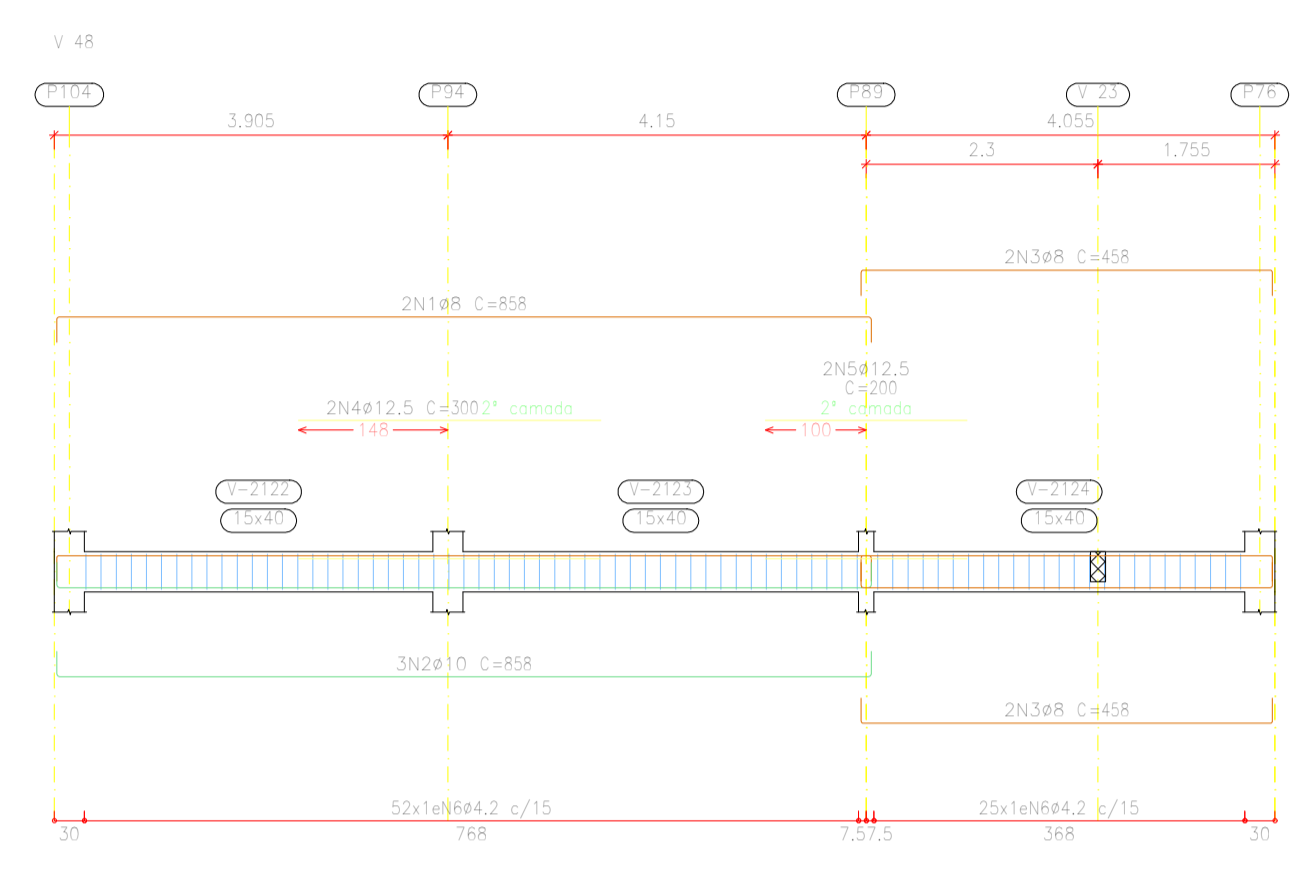
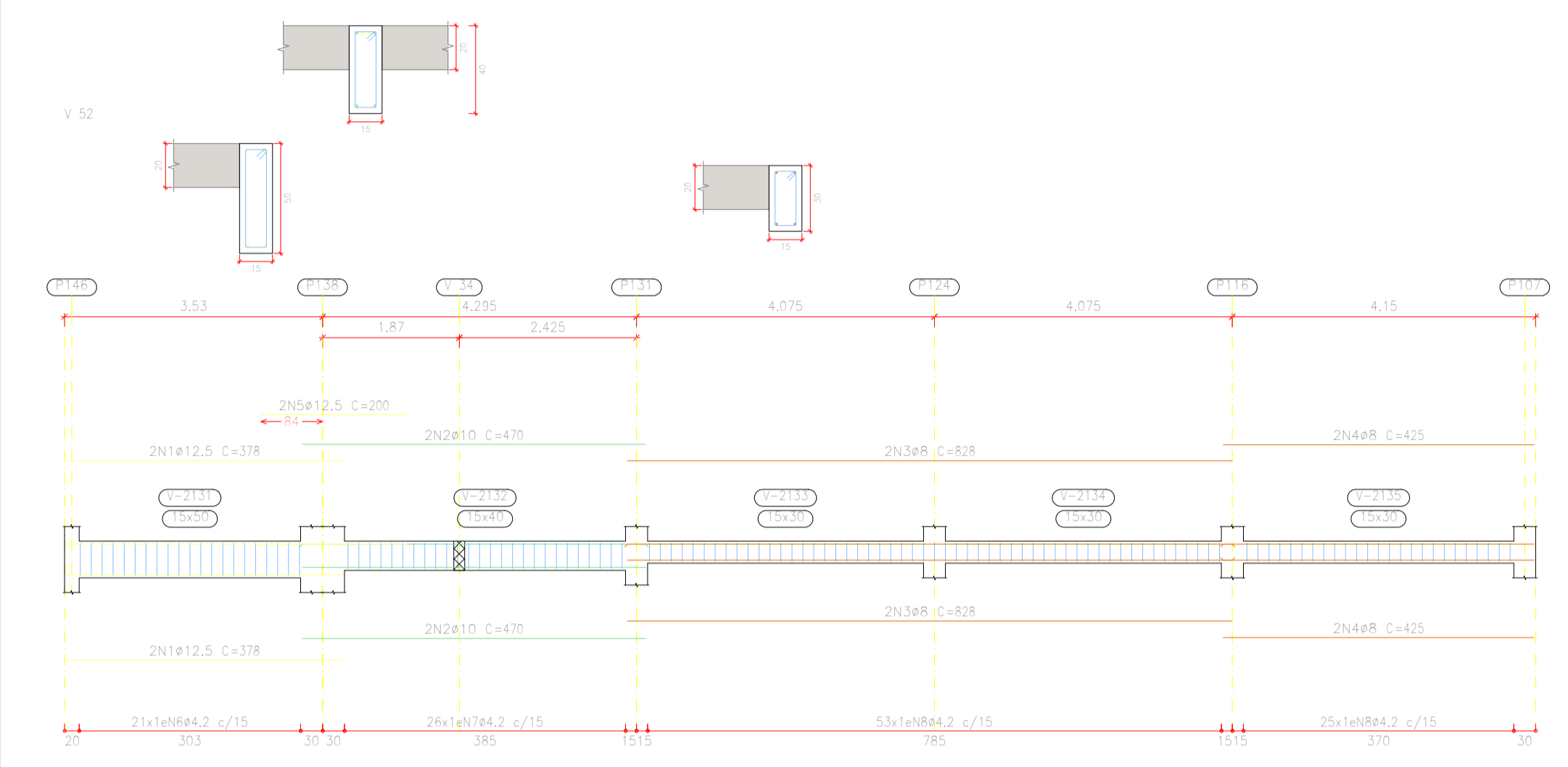


Elemento	Pos.	Diam.	Q.	Esquema (cm)	Comp. (cm)	total (cm)	CA-50 (kg)	CA-60 (kg)
V 48	1	Ø8	1		308	1136	4,9	
	2	Ø10	2		308	2576	15,9	
	3	Ø8	2		308	1832	7,7	
	4	Ø12,5	2		300	60	0,9	
	5	Ø12,5	2		300	48	0,7	
	6	Ø4,2	20		37	748		8,1
Total							14,5	14,8
V 49	1	Ø8	1		425	1525	5,1	
	2	Ø8	2		425	1700	6,9	
	3	Ø8	2		225	450	1,8	
	4	Ø4,2	20		37	348		3,8
Total							13,8	10,6
Total							28,3	25,4

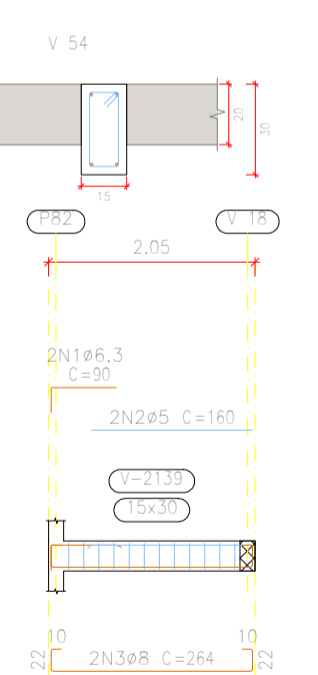
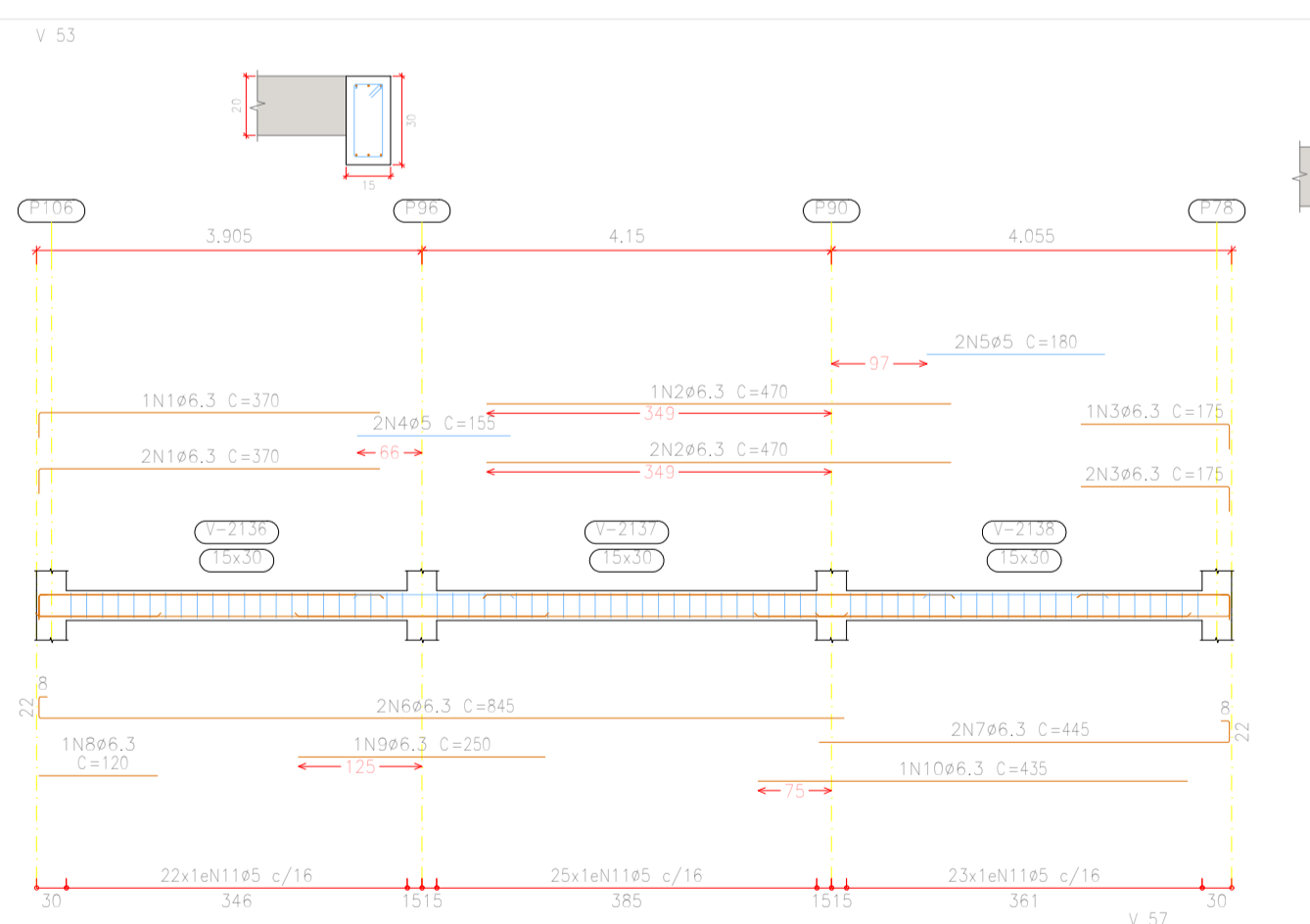
Elemento	Pos.	Diam.	Q.	Esquema (cm)	Comp. (cm)	total (cm)	CA-50 (kg)	CA-60 (kg)
V 52	1	Ø12,5	1		120	1012	14,8	
	2	Ø10	2		120	1080	17,9	
	3	Ø8	2		858	1716	18,1	
	4	Ø8	2		425	1700	6,9	
	5	Ø12,5	2		200	400	3,0	
	6	Ø4,2	20		37	348		3,7
V 53	1	Ø8	2		37	348		3,7
	2	Ø4,2	20		37	348		3,7
Total							14,5	14,8
Total							44,2	40,2
Total							88,4	80,4
Total							132,6	120,6
Total							166,8	150,6
Total							211,0	190,6



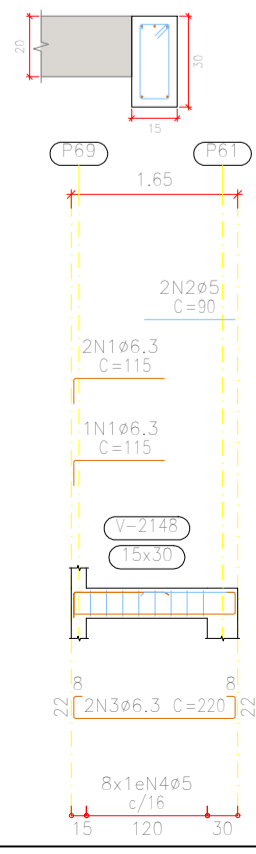
Pavimento superior
 Desenho de vigas
 Concreto: C25, usina.rigor
 Aço das barras: CA-50 e CA-60
 Aço dos estribos: CA-50 e CA-60
 Escala vigas 1:75
 Escala seções 1:25
 Escala aberturas 1:25



Pavimento superior
 Desenho de vigas
 Concreto: C25, usina.rigor
 Aço das barras: CA-50 e CA-60
 Aço dos estribos: CA-50 e CA-60
 Escala vigas 1:75
 Escala seções 1:25
 Escala aberturas 1:25



Elemento	Pos.	Diam.	Q.	Esquema (cm)	Comp. (cm)	total (cm)	CA-50 (kg)	CA-60 (kg)
V 53	1	Ø8	1		370	1130	5,7	
	2	Ø8	2		370	2570	16,3	
	3	Ø8	2		100	200	0,8	
	4	Ø8	2		345	1380	6,1	
	5	Ø8	2		120	120	0,5	
	6	Ø4,2	20		37	348		3,7
Total							13,8	14,1
V 54	1	Ø8	1		30	18	0,4	
	2	Ø8	2		274	528	2,1	
	3	Ø8	2		37	348		3,7
	4	Ø8	2		37	348		3,7
Total							6,2	7,4
V 57	1	Ø8	1		115	146	0,6	
	2	Ø8	2		300	600	3,9	
	3	Ø8	2		37	348		3,7
	4	Ø8	2		37	348		3,7
Total							8,2	7,4



Pavimento superior
 Desenho de vigas
 Concreto: C25, usina.rigor
 Aço das barras: CA-50 e CA-60
 Aço dos estribos: CA-50 e CA-60
 Escala vigas 1:75
 Escala seções 1:25
 Escala aberturas 1:25

EDIFICAÇÃO EDUCACIONAL DE ALVENARIA
 É DE INTEIRA RESPONSABILIDADE DO AUTOR DO PROJETO E RESPONSÁVEL TÉCNICO, ATENDER A LEGISLAÇÃO MUNICIPAL E NORMAS BRASILEIRAS VIGENTES.

APROVAÇÕES

PROJETO VINCULADO AO
 ALVARÁ Nº _____
 PROTOC. Nº _____

JULIO ANDREI NASCIMENTO
 RESPONSÁVEL TÉCNICO | ENGENHEIRO CIVIL - CREA SC 166369-1

PREFEITURA MUNICIPAL DE IRINEÓPOLIS
 PROPRIETÁRIO

OBRA

EDIFICAÇÃO EDUCACIONAL

FRANCHA
PROJETO ESTRUTURAL
 DETALHE VIGAS PAVIMENTO SUPERIOR
41 / 53