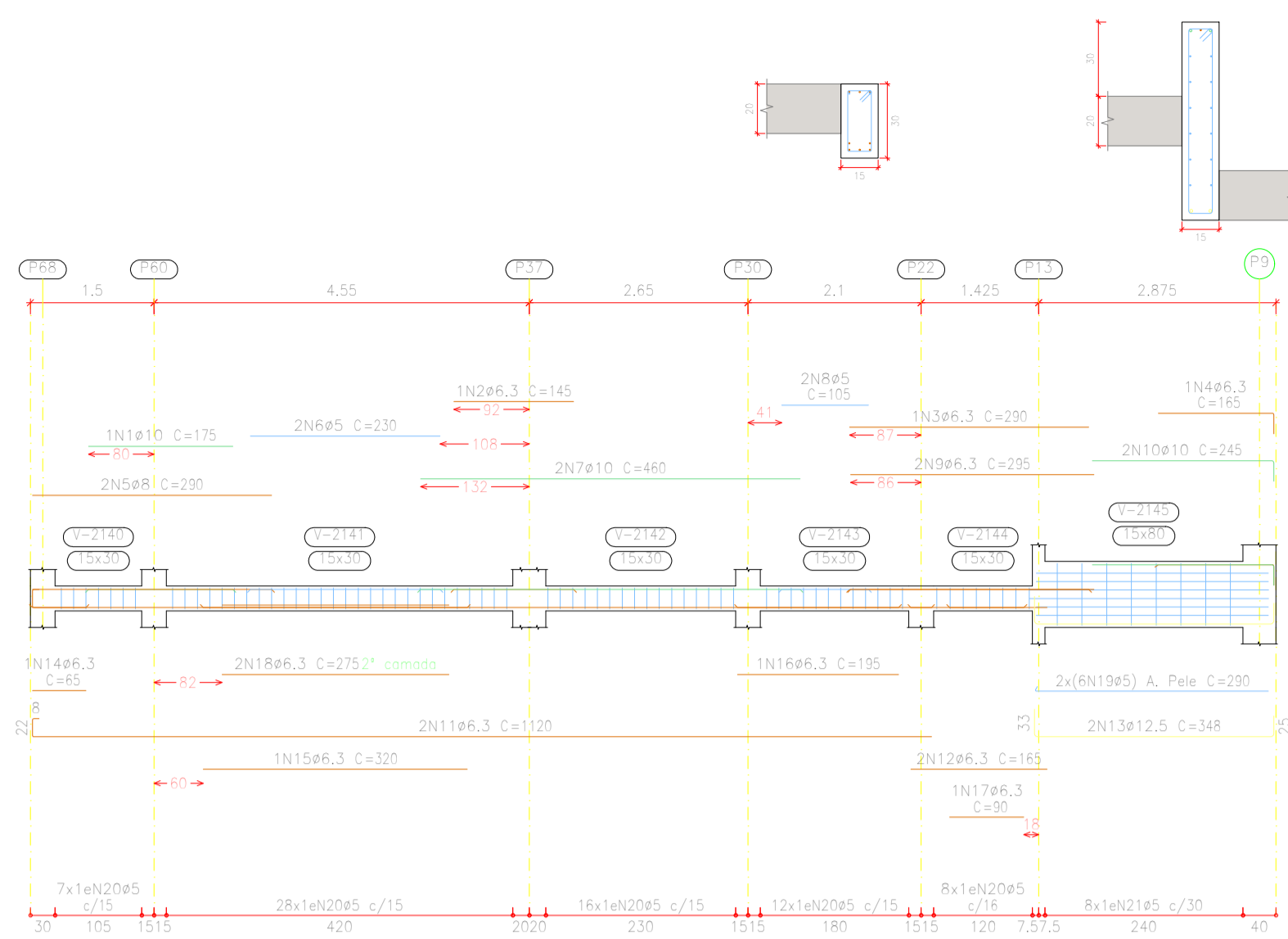


V 55



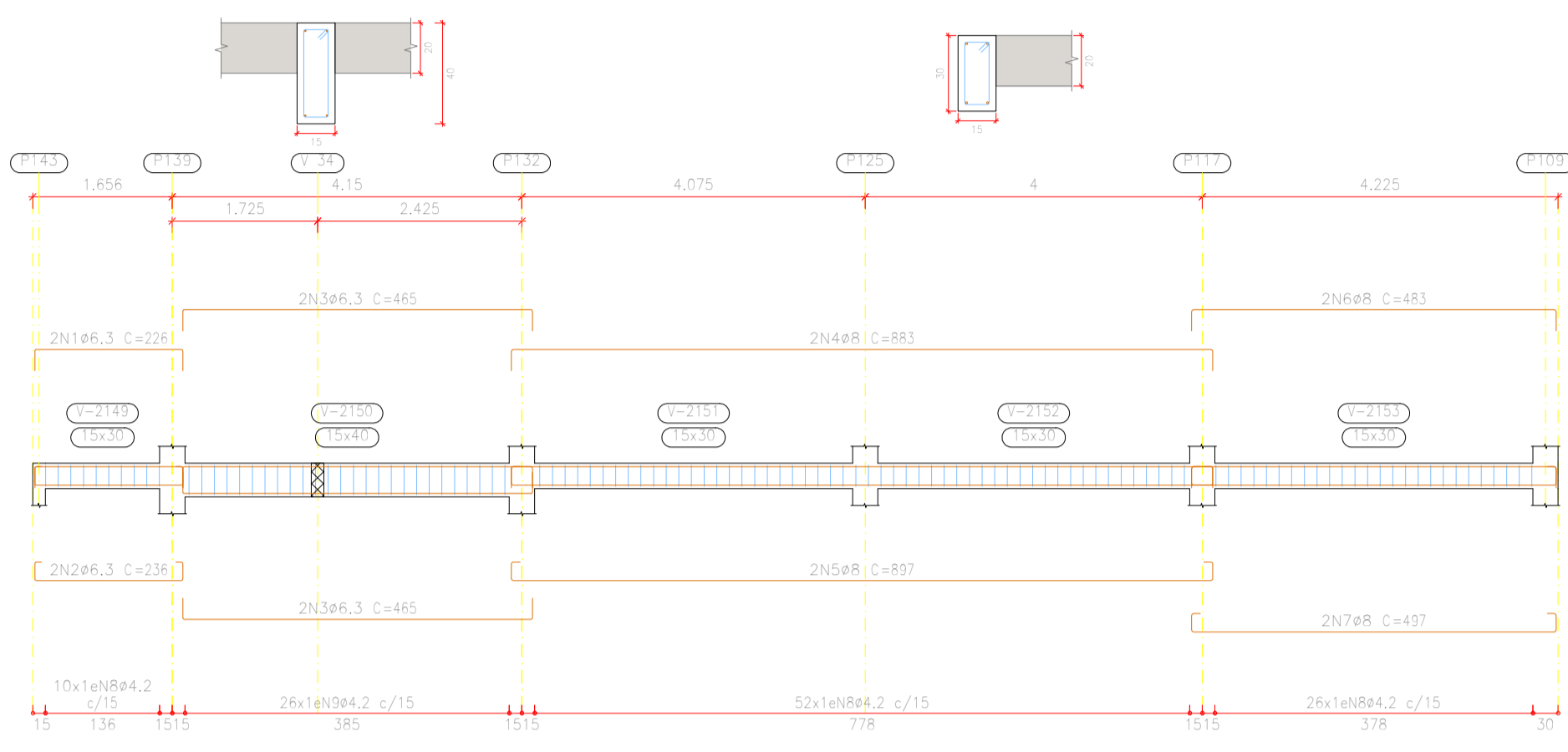
Pavimento superior
 Desenho de vigas
 Concreto: C25, usina.rigor
 Aço das barras: CA-50 e CA-60
 Aço dos estribos: CA-50 e CA-60
 Escala vigas 1:75
 Escala seções 1:25
 Escala aberturas 1:25

Elemento	Pos.	Diam.	Q.	Esquema (cm)	Comp. (cm)	Vol. (cm³)	CA-50 (kg)	CA-60 (kg)
V 55								
1		Ø10		100	170	170	1,1	
2		Ø6,3		100	145	145	0,2	
3		Ø6,3		100	200	200	0,7	
4		Ø6,3		100	145	145	0,2	
5		Ø6,3		100	100	100	0,2	
6		Ø6,3		100	200	200	0,7	
7		Ø6,3		100	170	170	0,7	
8		Ø6,3		100	200	200	0,7	
9		Ø6,3		100	200	200	0,7	
10		Ø6,3		100	200	200	0,7	
11		Ø6,3		100	170	170	0,7	
12		Ø6,3		100	145	145	0,2	
13		Ø6,3		100	145	145	0,2	
14		Ø6,3		100	145	145	0,2	
15		Ø6,3		100	100	100	0,2	
16		Ø6,3		100	170	170	0,7	
17		Ø6,3		100	200	200	0,7	
18		Ø6,3		100	200	200	0,7	
19		Ø6,3		100	200	200	0,7	
20		Ø6,3		100	200	200	0,7	
21		Ø6,3		100	170	170	0,7	
Total							11,9	11,1

Pavimento superior
 Desenho de vigas
 Concreto: C25, usina.rigor
 Aço das barras: CA-50 e CA-60
 Aço dos estribos: CA-50 e CA-60
 Escala vigas 1:75
 Escala seções 1:25
 Escala aberturas 1:25

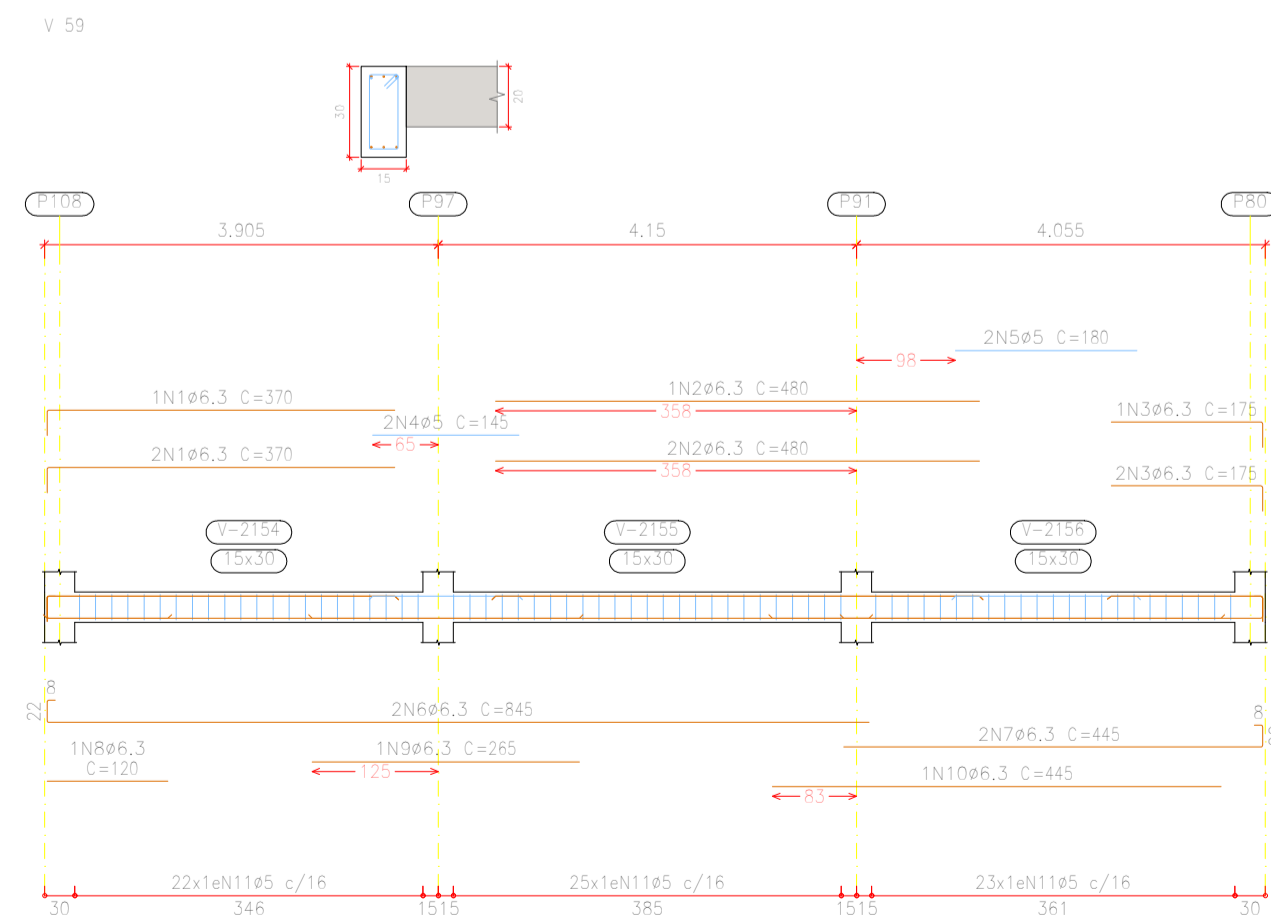
Elemento	Pos.	Diam.	Q.	Esquema (cm)	Comp. (cm)	Vol. (cm³)	CA-50 (kg)	CA-60 (kg)
V 58								
1		Ø6,3		100	220	220	1,1	
2		Ø6,3		100	200	200	0,7	
3		Ø6,3		100	200	200	0,7	
4		Ø6,3		100	200	200	0,7	
5		Ø6,3		100	200	200	0,7	
6		Ø6,3		100	200	200	0,7	
7		Ø6,3		100	200	200	0,7	
8		Ø4,0	Ø8	100	70	70	0,06	0,4
9		Ø4,0	Ø8	100	90	90	0,07	0,4
Total							6,6	1,1

V 58



Elemento	Pos.	Diam.	Q.	Esquema (cm)	Comp. (cm)	Vol. (cm³)	CA-50 (kg)	CA-60 (kg)
V 59								
1		Ø6,3		100	270	270	1,1	0,7
2		Ø6,3		100	400	400	1,1	0,7
3		Ø6,3		100	170	170	0,7	0,2
4		Ø6,3		100	145	145	0,2	0,6
5		Ø6,3		100	100	100	0,2	0,6
6		Ø6,3		100	145	145	0,2	0,6
7		Ø6,3		100	145	145	0,2	0,6
8		Ø6,3		100	100	100	0,2	0,6
9		Ø6,3		100	170	170	0,7	0,2
10		Ø6,3		100	200	200	0,7	0,6
11		Ø6,3		100	200	200	0,7	0,6
12		Ø6,3		100	200	200	0,7	0,6
Total							11,9	11,1

Pavimento superior
 Desenho de vigas
 Concreto: C25, usina.rigor
 Aço das barras: CA-50 e CA-60
 Aço dos estribos: CA-50 e CA-60
 Escala vigas 1:75
 Escala seções 1:25
 Escala aberturas 1:25



EDIFICAÇÃO EDUCACIONAL DE ALVENARIA
 É DE INTEIRA RESPONSABILIDADE DO AUTOR DO PROJETO E RESPONSÁVEL TÉCNICO, ATENDER A LEGISLAÇÃO MUNICIPAL E NORMAS BRASILEIRAS VIGENTES.

APROVAÇÕES

PROJETO VINCULADO AO
 ALVARÁ Nº _____
 PROTOC. Nº _____

JULIO ANDREI NASCIMENTO
 RESPONSÁVEL TÉCNICO | ENGENHEIRO CIVIL - CREA SC 166369-1

OBRA
 EDIFICAÇÃO EDUCACIONAL



FRANCHA
PROJETO ESTRUTURAL
 DETALHE VIGAS PAVIMENTO SUPERIOR