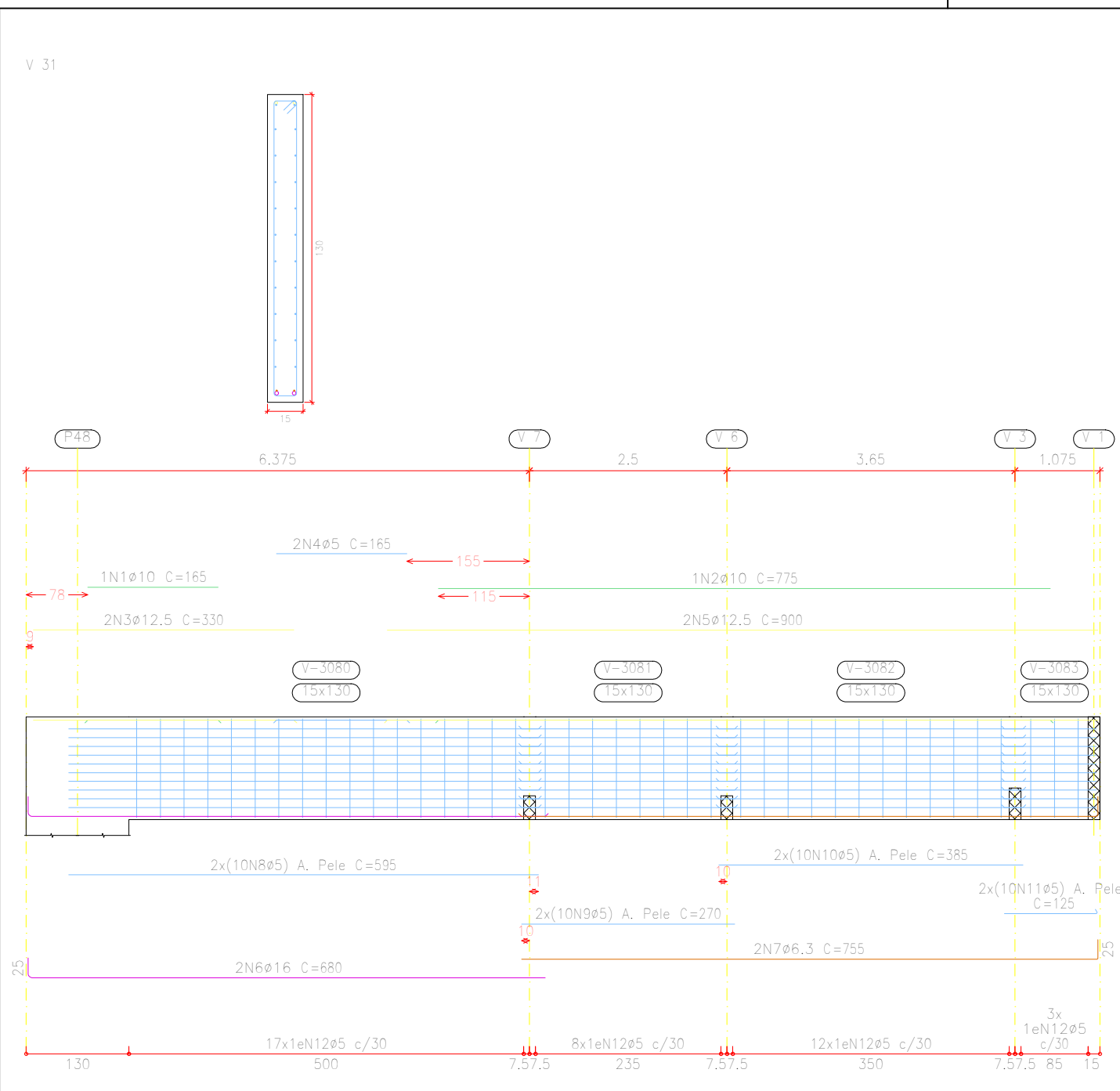
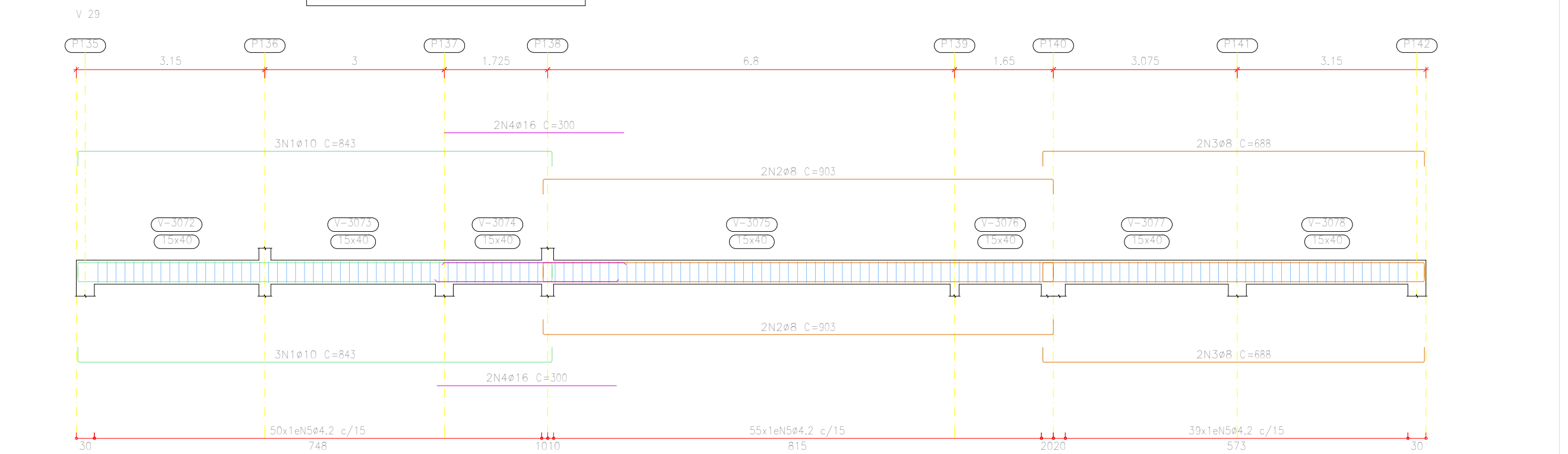


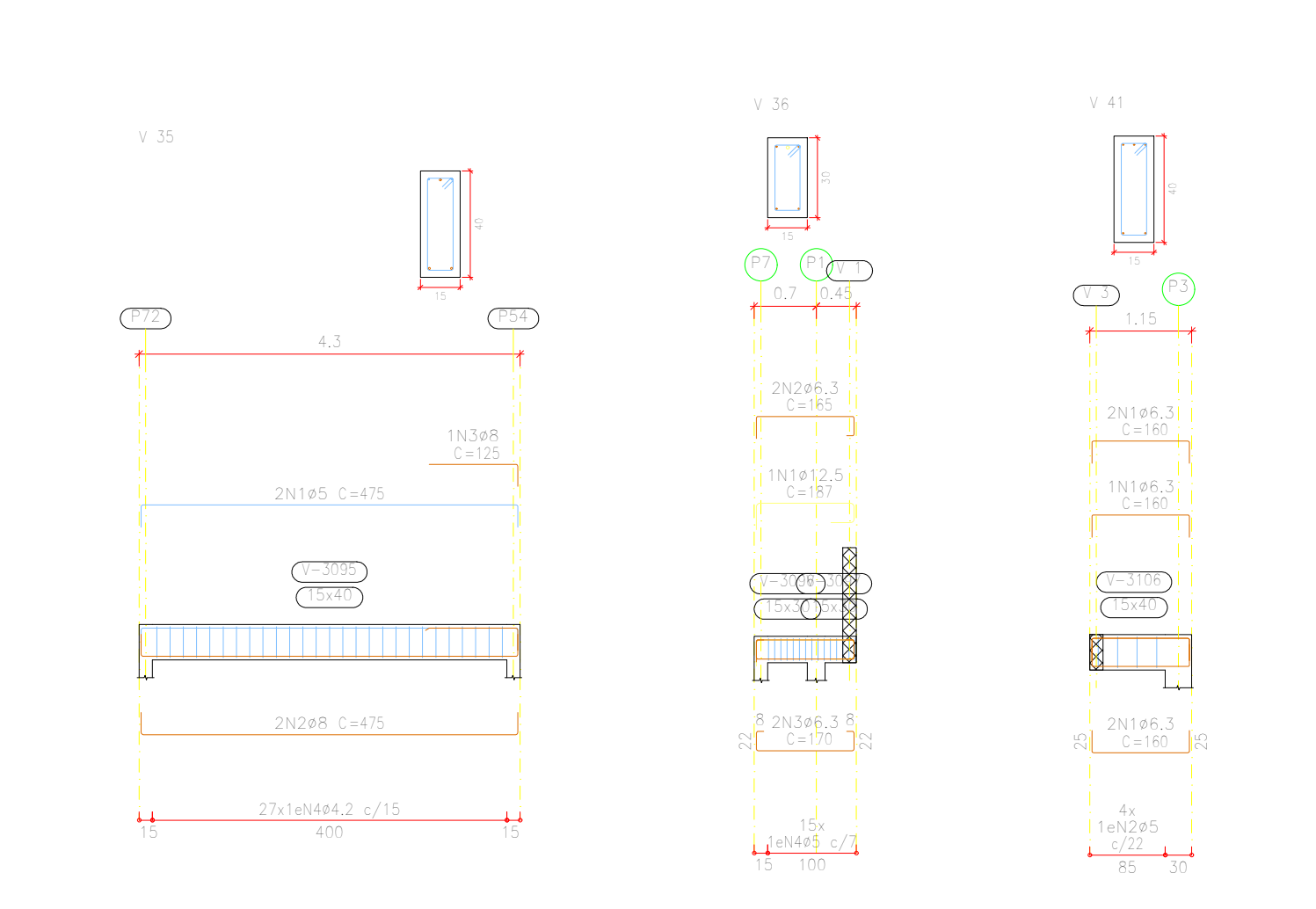
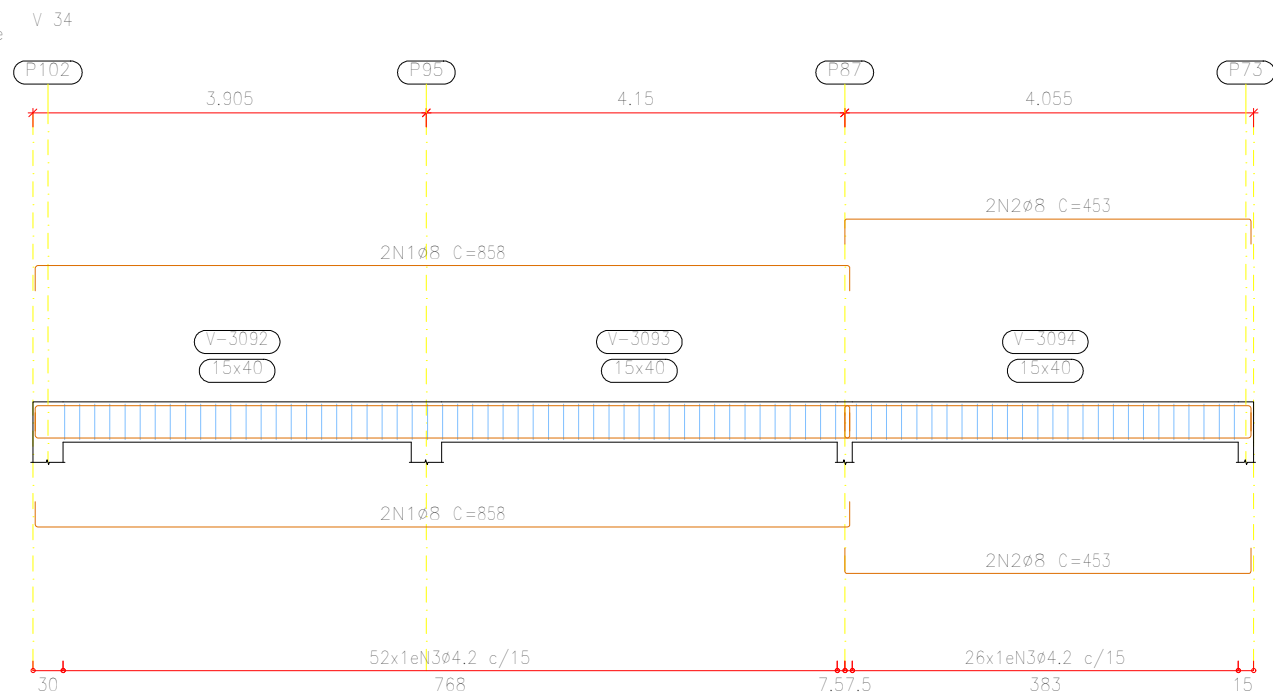
Cintas
 Desenho de vigas
 Concreto: C25, usina,rigor
 Aço das barras: CA-50 e CA-60
 Aço dos estribos: CA-50 e CA-60
 Escala vigas 1:75
 Escala seções 1:25
 Escala aberturas 1:25

Elemento	Pos.	Diam.	Q.	Esquema (cm)	Comp. (cm)	total (cm)	CA-50 (kg)	CA-60 (kg)
V 25	1	ø6,3	2	[Diagram]	670	1340	3,3	
	2	ø6,3	2	[Diagram]	670	1340	3,3	
	3	ø6,2	36	[Diagram]	77	2508		0,2
Total V 25							6,6	6,6
V 26	1	ø6,3	2	[Diagram]	670	1340	3,3	
	2	ø6,3	2	[Diagram]	670	1340	3,3	
	3	ø6,2	36	[Diagram]	77	2508		0,2
Total V 26							6,6	6,6
V 29	1	ø10	4	[Diagram]	643	2572	31,2	
	2	ø8	4	[Diagram]	602	2408	18,1	
	3	ø8	4	[Diagram]	608	2432	18,3	
	4	ø12,5	3	[Diagram]	300	900		18,3
	5	ø6,2	144	[Diagram]	97	13584		16,2
Total V 29							62,9	34,6

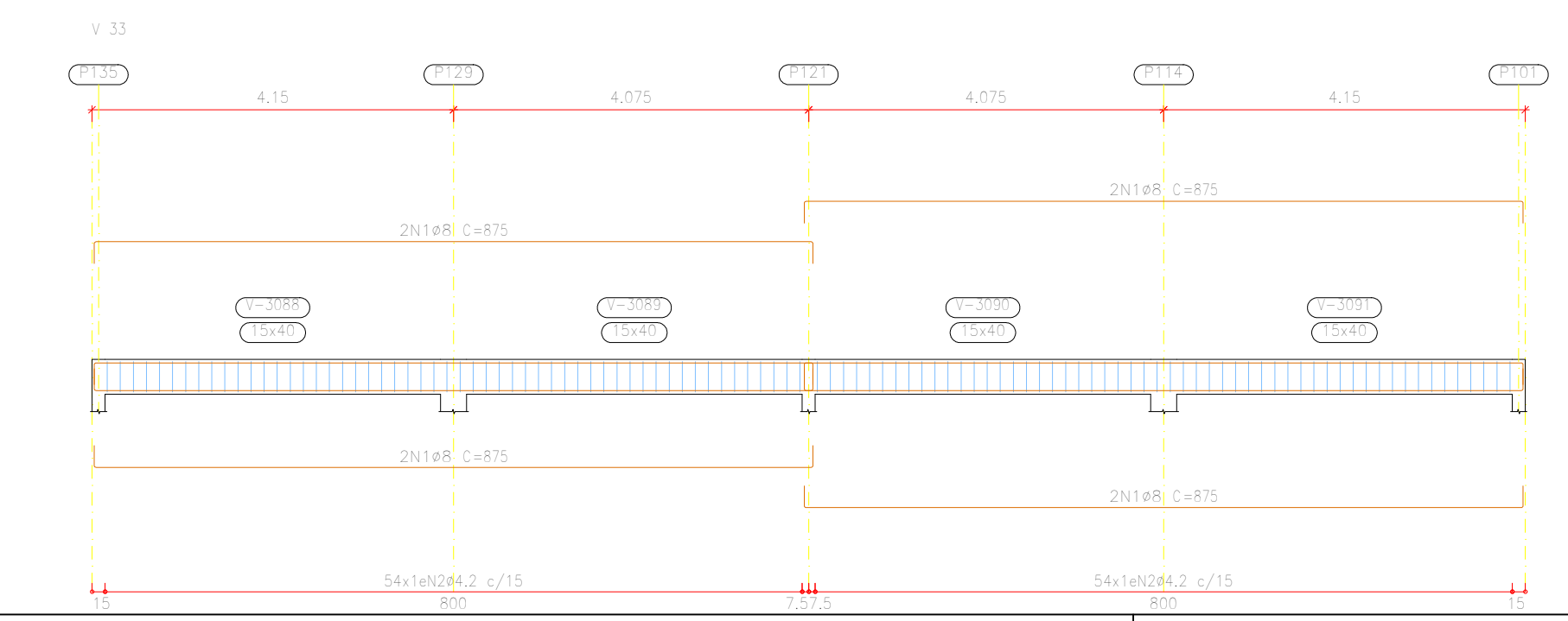


Cintas
 Desenho de vigas
 Concreto: C25, usina,rigor
 Aço das barras: CA-50 e CA-60
 Aço dos estribos: CA-50 e CA-60
 Escala vigas 1:75
 Escala seções 1:25
 Escala aberturas 1:25

Elemento	Pos.	Diam.	Q.	Esquema (cm)	Comp. (cm)	total (cm)	CA-50 (kg)	CA-60 (kg)
V 31	1	ø10	4	[Diagram]	670	2680	33,2	
	2	ø10	4	[Diagram]	670	2680	33,2	
	3	ø12,5	3	[Diagram]	300	900		18,3
	4	ø8	4	[Diagram]	608	2432	18,3	
	5	ø12,5	3	[Diagram]	300	900		18,3
	6	ø10	4	[Diagram]	670	2680	33,2	
	7	ø10	4	[Diagram]	670	2680	33,2	
	8	ø8	4	[Diagram]	608	2432	18,3	
	9	ø10	4	[Diagram]	670	2680	33,2	
	10	ø8	4	[Diagram]	608	2432	18,3	
	11	ø8	4	[Diagram]	608	2432	18,3	
	12	ø6,2	144	[Diagram]	97	13584		16,2
Total V 31							162,5	36,6



Elemento	Pos.	Diam.	Q.	Esquema (cm)	Comp. (cm)	total (cm)	CA-50 (kg)	CA-60 (kg)
V 35	1	ø6,3	2	[Diagram]	670	1340	3,3	
	2	ø6,2	108	[Diagram]	57	6156		11,4
	Total V 35							6,6
V 36	1	ø8	4	[Diagram]	670	2680	33,2	
	2	ø8	4	[Diagram]	670	2680	33,2	
	3	ø8	4	[Diagram]	670	2680	33,2	
	4	ø6,2	36	[Diagram]	77	2508		0,2
Total V 36							132,8	0,2
V 41	1	ø6,3	2	[Diagram]	670	1340	3,3	
	2	ø6,3	2	[Diagram]	670	1340	3,3	
	3	ø6,2	36	[Diagram]	77	2508		0,2
Total V 41							6,6	0,2



Cintas
 Desenho de vigas
 Concreto: C25, usina,rigor
 Aço das barras: CA-50 e CA-60
 Aço dos estribos: CA-50 e CA-60
 Escala vigas 1:75
 Escala seções 1:25
 Escala aberturas 1:25

EDIFICAÇÃO EDUCACIONAL DE ALVENARIA
 É DE INTEIRA RESPONSABILIDADE DO AUTOR DO PROJETO E RESPONSÁVEL TÉCNICO, ATENDER A LEGISLAÇÃO MUNICIPAL E NORMAS BRASILEIRAS VIGENTES.

APROVAÇÕES

PROJETO VINCULADO AO
 ALVARÁ Nº _____
 PROTOC. Nº _____

JULIO ANDREI NASCIMENTO
 RESPONSÁVEL TÉCNICO | ENGENHEIRO CIVIL - CREA SC 166369-1

PREFEITURA MUNICIPAL DE IRINEÓPOLIS
 PROPRIETÁRIO

OBRA EDIFICAÇÃO EDUCACIONAL



FRANCHA
PROJETO ESTRUTURAL
 DETALHE CINTAS
 49/53